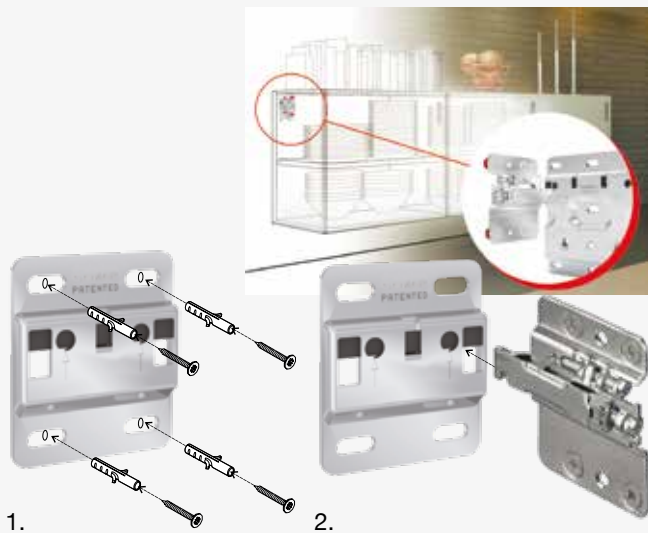


VOR DER MONTAGE

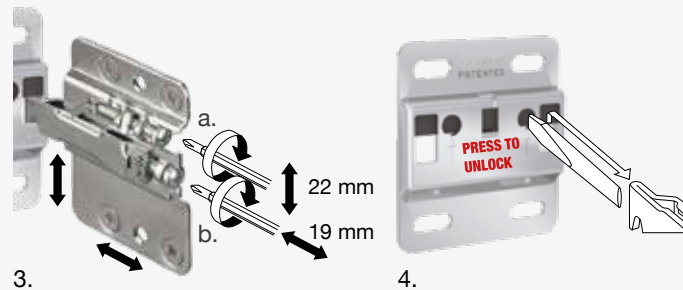
- Raum und Möbel richtig akklimatisieren. Bezüglich der Räumlichkeit bitte unsere Hinweise unter „Raumklima“ beachten.
- **WICHTIG:** Das Möbelstück sollte grundsätzlich nach Erhalt durch den Versanddienstleister 48 Stunden in den Räumlichkeiten akklimatisiert werden. Erst danach empfehlen wir es ordnungsgemäß zu montieren!
- Neubauten: Überprüfen Sie vor der Wandmontage mit einem Feuchtigkeitsmesser, ob die Wand entsprechend ausgetrocknet ist.



WANDMONTAGE

Wir montieren eine bewährte Schrankaufhängung von Camar® am Möbel vor. Diese zeichnet sich durch eine hohe Tragkraft (120 kg* / Stk.) aus. Komfortable Einstellungsmöglichkeiten erleichtern die Montage. Durch das „Safety Lock System“ ist auch ein hohes Maß an Sicherheit gegeben.

1. Die Trägerplatte (2 – 4 Stk.) wird mit den beiliegenden 4 Stück Schrauben und Dübeln an die Wand montiert.
2. Entnehmen Sie die Schubfächer aus dem Möbel. Anschließend kann der Schrank in die Trägerplatten eingehängt werden, bis das „Safety Lock System“ einrastet.
3. Die Feineinstellung der Schrankhöhe und Schranktiefe erfolgt über die Stellschrauben.
 - a. Über die Stellschraube kann der Korpus in der Höhe justiert werden.
 - b. Über die Stellschraube kann der Korpus in der Tiefe justiert werden.
4. Um die Verbindung beim Camar® System zu lösen, drücken Sie in die dafür vorgesehene Lasche.



* Abhängig von der Traglast der Wandbeschaffenheit