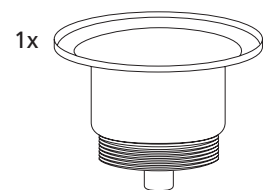
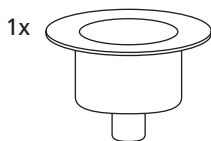
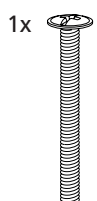


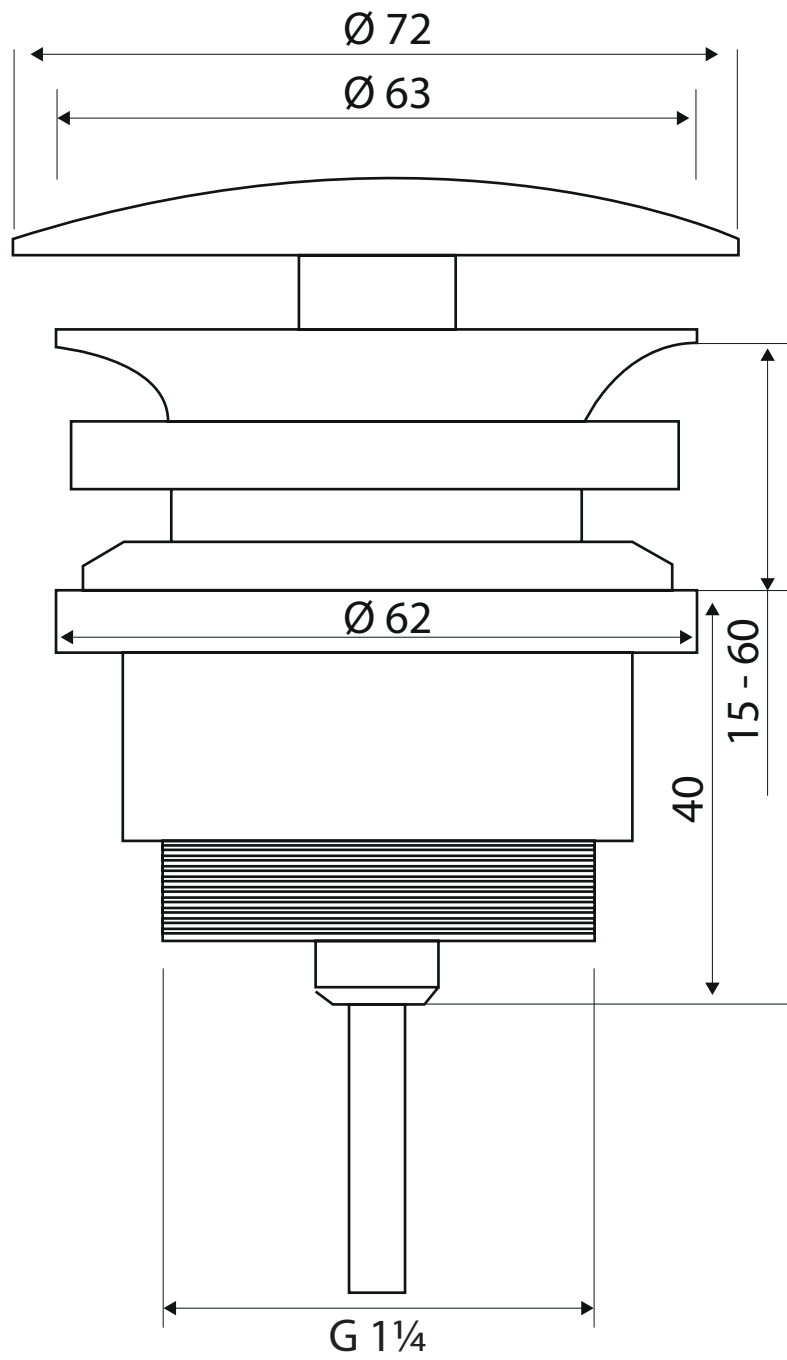


ANSCHLUSS VON WASHBECKEN MIT DEM ABLAUFVENTIL Z77A706HBBL

DATENBLATT

MONTAGEANLEITUNG

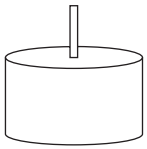




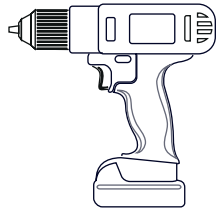
UNTERBAU VORBEREITEN | BOHRUNG FÜR DAS ABLAUFVENTIL Z77A706HBBL



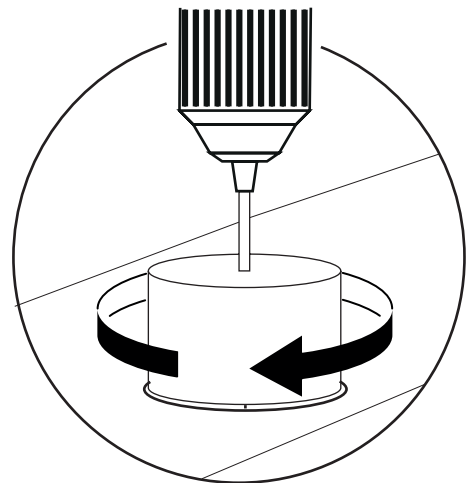
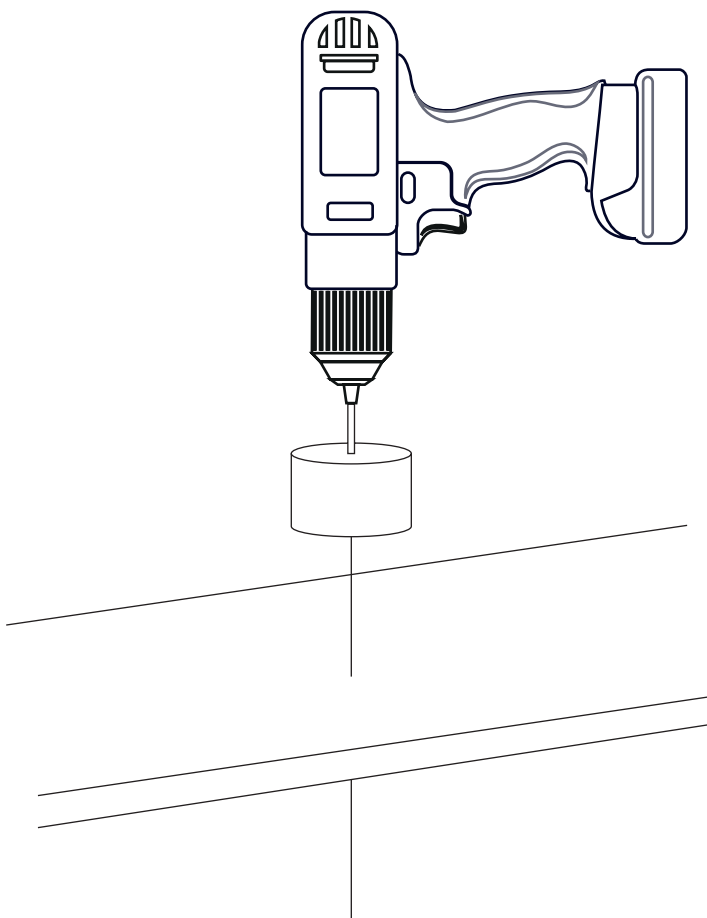
Benötigte Werkzeuge



Lochsäge Ø 80 mm



(Akku) Bohrschrauber

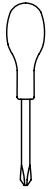


WASCHBECKEN ANSCHLIESSEN | ABLAUFVENTIL Z77A706HBBL

AUFBAU ABLAUFVENTIL-WASCHBECKEN-UNTERBAU



Benötigte Werkzeuge



a 
Plastic-Fermit
Dichtungsmasse



Wir empfehlen zwischen der abgeschrägten Fräsung und dem Ablaufventil Plastic-Fermit aufzutragen.

Bohrung im Unterbau von $\varnothing 80$ mm benötigt

